



Strahlendes Potential in der Leuchtenstadt!



Mitten in der Stadt Luzern, dem wirtschaftlichen und kulturellen Zentrum der Zentralschweiz, befindet sich das «Schnyder Huus». Das historische Gebäude aus dem 16. Jahrhundert liegt direkt an der Reussbrücke, dem westlichen Zugangstor zur Altstadt sowie in unmittelbarer Nähe zu den Sehenswürdigkeiten «Spreuerbrücke mit Nadelwehr» und «Ritterscher Palast». Zur weltberühmten Kappellbrücke und Jesuitenkirche sind es nur einige Schritte.



Zukünftige Mieter profitieren von der ausgezeichneten Passantenlage mit zahlreichen Geschäftsreisenden, Touristen und Einheimischen. Jährlich besuchen bis zu 5 Millionen Urlauber die historische Stadt Luzern. Um die Vorzüge des Standortes dieser Top-Immobilie wusste auch das über Generationen erfolgreich geführte Schnyder Modehaus, dass in früheren Jahren neben dem Verkauf auch die Produktion im Hause durchführte.



Die Räume im «Schnyder Huus» sind einladend und lichtdurchflutet. Mit den offenen Grundrissen sind Ihren Ausbauwünschen keine Grenzen gesetzt. Der Charme und die Grosszügigkeit vergangener Tage sind gepaart mit modernster Infrastruktur.



Diese Immobilien-Perle in der Leuchtenstadt Luzern verspricht eine einzigartige Verkaufsatmosphäre und beste Voraussetzungen für einträgliche Profite.

Detaillierte Informationen
und Beratung:

**Schnyder
Huus**
LUZERN



Krongasse 2 – 4 | 6003 Luzern

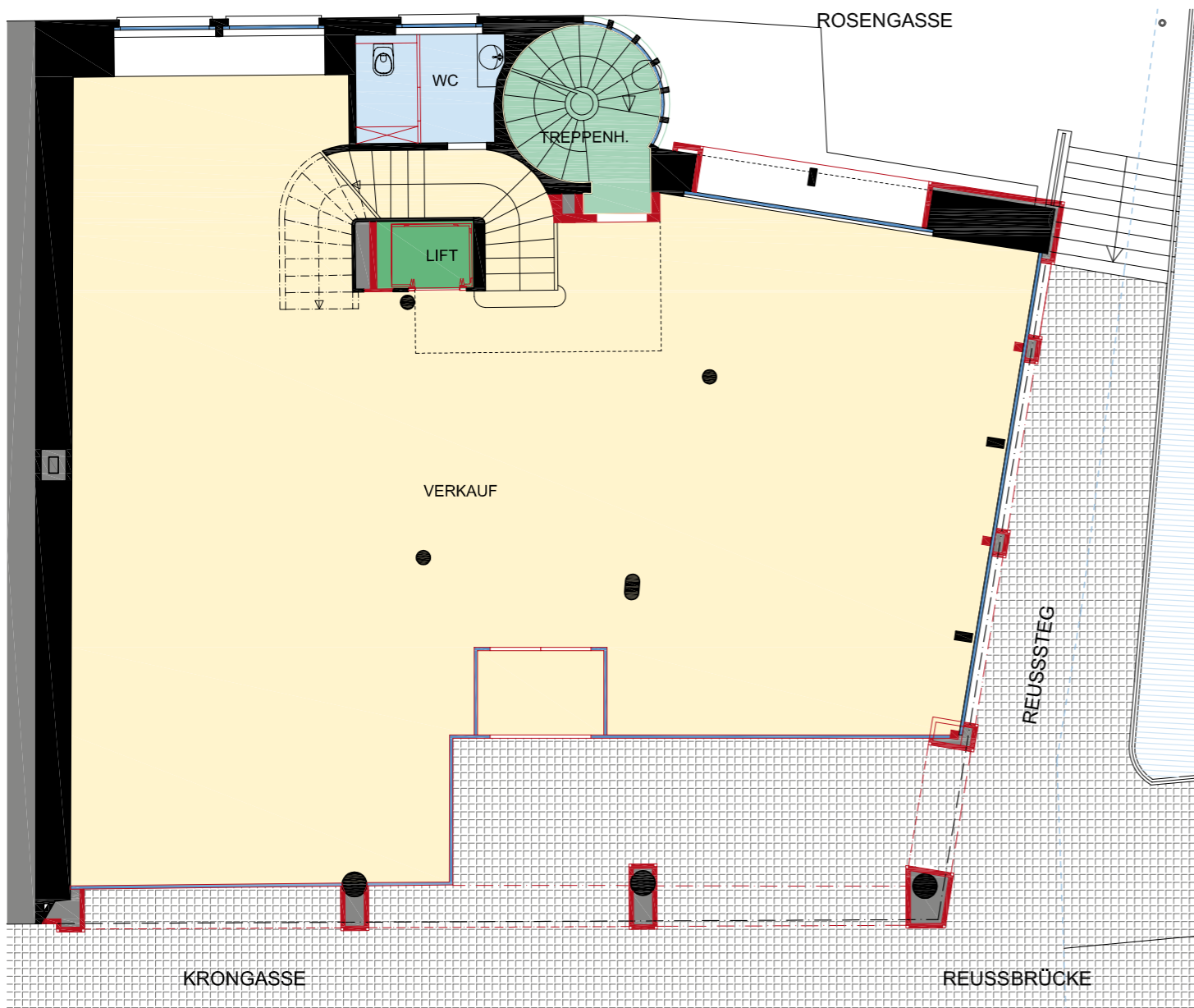
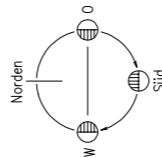
ERDGESCHOSS

Krongasse 2 - 4 | 6003 Luzern



Geschossfläche 185.5 m²
 Nebenräume WC 5.0 m²
 Raumhöhe ca. 3.0 m

Untergeschoss
 Lager und Garderoben 40.0 m²



LEGENDE:
 ERSCHLIESSUNG
 LIFT
 VERKAUF
 NEBENRÄUME / WC



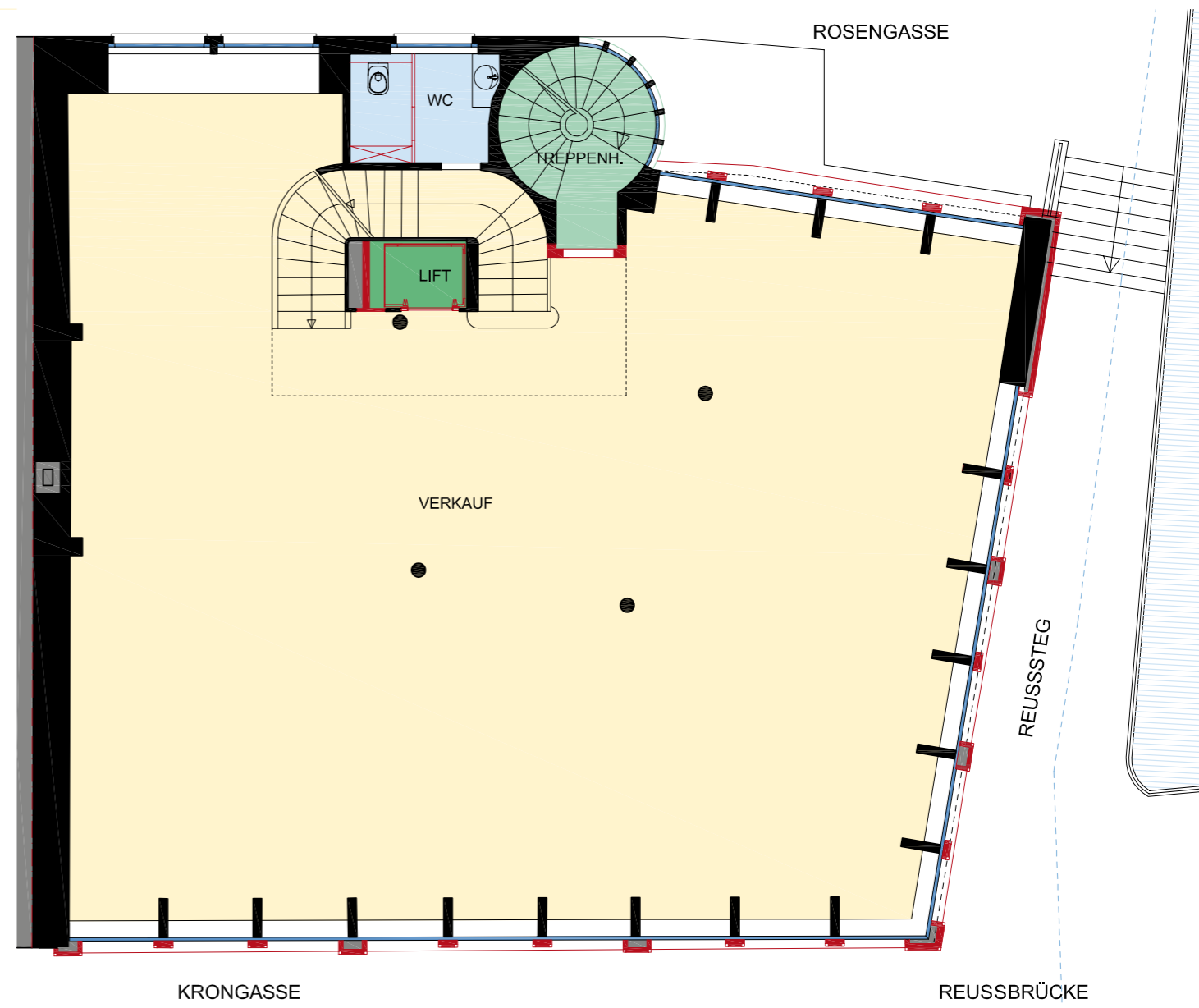
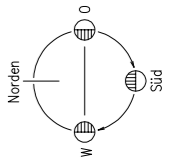
1. OBERGESCHOSS

Krongasse 2 - 4 | 6003 Luzern



Geschossfläche 194.5 m²
 Nebenräume WC 5.0 m²
 Raumhöhe ca. 2.8 m

Untergeschoss
 Lager und Garderoben 40.0 m²



LEGENDE:
 ERSCHLIESSUNG
 LIFT
 VERKAUF
 NEBENRÄUME / WC

